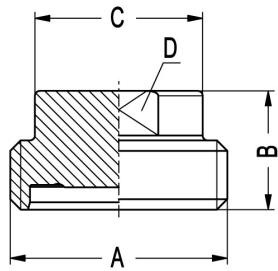


Aseptik-/Hygiene-Rohrverschraubung DIN 11853-1 + DIN 11864-1

Art.Nr. EUR Art.Nr. EUR

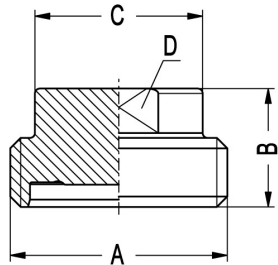
Blindgewindestutzen DIN



DN	A	B	C	D		AISI316L-1.4404	AISI316L-1.4435		
10	Rd 28x1/8"	24	22	SW 17		477430	35,50	470930	Anfrage
15	Rd 34x1/8"	24	22	SW 17		477431	36,20	470931	Anfrage
20	Rd 44x1/6"	24	22	SW 17		477432	32,80	470932	Anfrage
25	Rd 52x1/6"	24	40	SW 27		477433	34,30	470933	Anfrage
32	Rd 58x1/6"	24	40	SW 27		477434	36,20	470934	Anfrage
40	Rd 65x1/6"	24	40	SW 27		477435	38,80	470935	Anfrage
50	Rd 78x1/6"	24	40	SW 27		477436	43,90	470936	Anfrage
65	Rd 95x1/6"	28	48	SW 32		477437	51,80	470937	Anfrage
80	Rd 110x1/4"	28	48	SW 32		477438	75,20	470938	Anfrage
100	Rd 130x1/4"	30	48	SW 32		477439	90,50	470939	Anfrage

Blindgewindestutzen DIN 11853-1 und DIN 11864-1 haben die gleichen Maße.

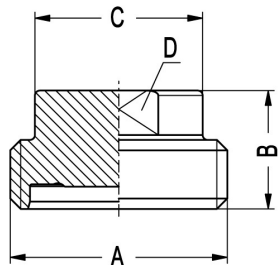
Blindgewindestutzen ASME (AISI316L-1.4404)



DN	A	B	C	D			AISI316L-1.4404	
1"	Rd 52x1/6"	24	40	SW 27			477503	48,10
1,5"	Rd 65x1/6"	24	40	SW 27			477504	54,90
2"	Rd 78x1/6"	24	40	SW 27			477505	60,60
2,5"	Rd 95x1/6"	28	48	SW 32			477506	68,50
3"	Rd 110x1/4"	28	48	SW 32			477507	87,90
4"	Rd 130x1/4"	30	48	SW 35			477508	103,20

Blindgewindestutzen DIN 11853-1 und DIN 11864-1 haben die gleichen Maße.

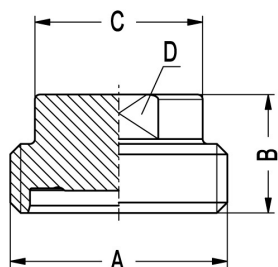
Blindgewindestutzen ASME (AISI316L-1.4435)



DN	A	B	C	D			AISI316L-1.4435	
0,5"	Rd 28x1/8"	24	22	SW 17			477601	Anfrage
0,75"	Rd 34x1/8"	24	22	SW 17			477602	Anfrage
1"	Rd 52x1/6"	24	40	SW 27			477603	Anfrage
1,5"	Rd 65x1/6"	24	40	SW 27			477604	Anfrage
2"	Rd 78x1/6"	24	40	SW 27			477605	Anfrage
2,5"	Rd 95x1/6"	28	48	SW 32			477606	Anfrage
3"	Rd 110x1/4"	28	48	SW 32			477607	Anfrage
4"	Rd 130x1/4"	30	48	SW 32			477608	Anfrage

Blindgewindestutzen DIN 11853-1 und DIN 11864-1 haben die gleichen Maße.

Blindgewindestutzen ISO (AISI316L-1.4404)



DN	A	B	C	D			AISI316L-1.4404	
21,3	Rd 44x1/6"	24	22	SW 17			477731	45,90
26,9	Rd 52x1/6"	24	40	SW 27			477732	48,10
33,7	Rd 58x1/6"	24	40	SW 27			477733	49,40
42,4	Rd 65x1/6"	24	40	SW 27			477734	54,90
48,3	Rd 78x1/6"	24	40	SW 27			477735	60,60
60,3	Rd 95x1/6"	28	48	SW 32			477736	68,50
76,1	Rd 110x1/4"	28	48	SW 32			477737	87,90
88,9	Rd 130x1/4"	30	48	SW 32			477738	103,20

Blindgewindestutzen DIN 11853-1 und DIN 11864-1 haben die gleichen Maße.